



Energiewende effizient voranbringen – Donnerstag 7. Mai 2026

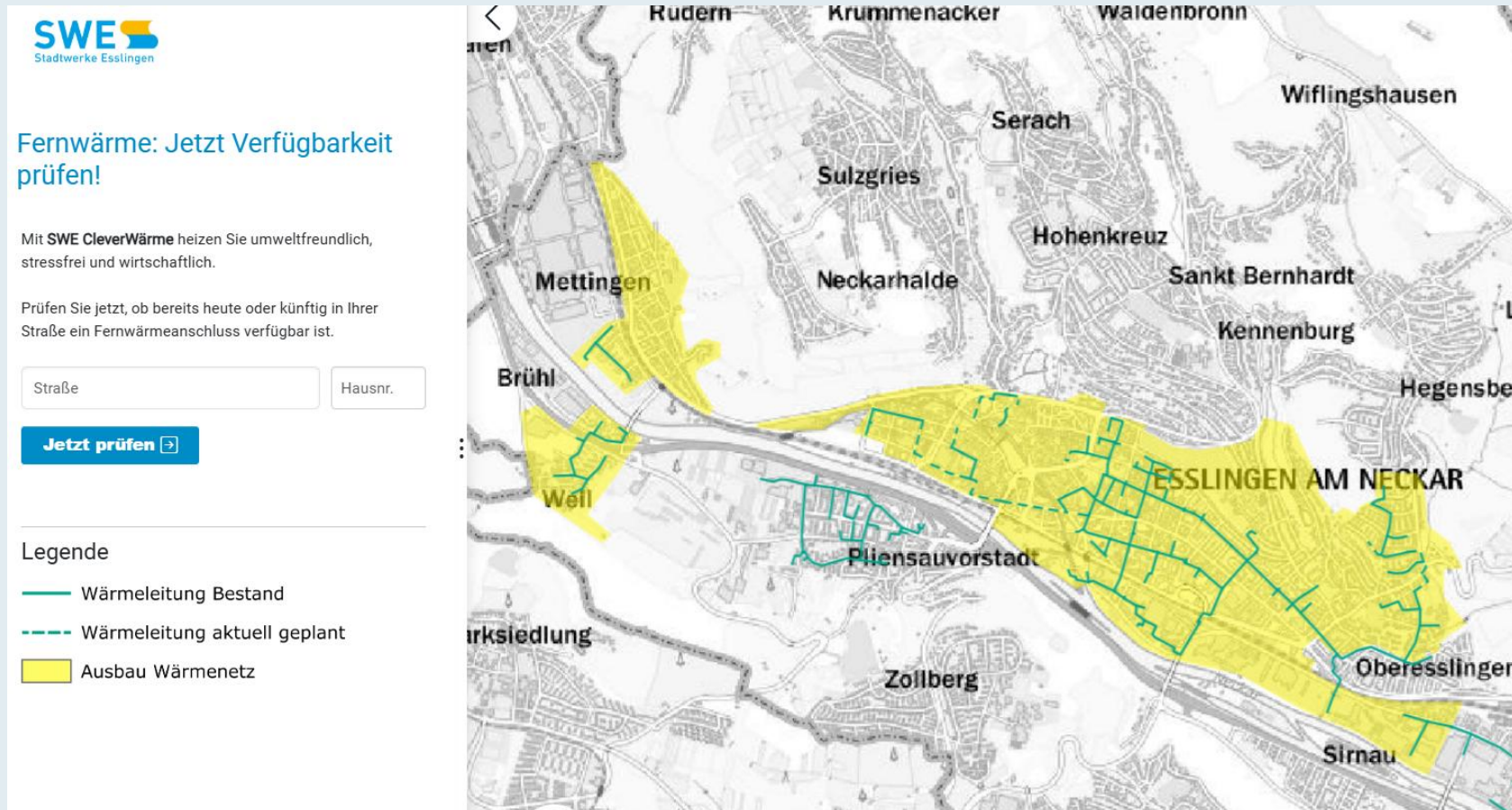
# Integrierte Infrastrukturplanung mit GIS in der Verwaltung

[www.esslingen.de](http://www.esslingen.de)

 **Stadt Esslingen  
am Neckar**

# Baustellenportal – Wie alles begann....

## Kommunale Wärmeplanung: Stadtwerke beginnen mit dem Wärmenetzausbau




**SWE**  
Stadtwerke Esslingen




**Fernwärme: Jetzt Verfügbarkeit prüfen!**

Mit **SWE CleverWärme** heizen Sie umweltfreundlich, stressfrei und wirtschaftlich.

Prüfen Sie jetzt, ob bereits heute oder künftig in Ihrer Straße ein Fernwärmeanschluss verfügbar ist.

**Jetzt prüfen** 

**Legende**

-  Wärmeleitung Bestand
-  Wärmeleitung aktuell geplant
-  Ausbau Wärmenetz

# Baustellenportal – Wie alles begann....

Kommunale Wärmeplanung: Stadtwerke beginnen mit dem Wärmenetzausbau



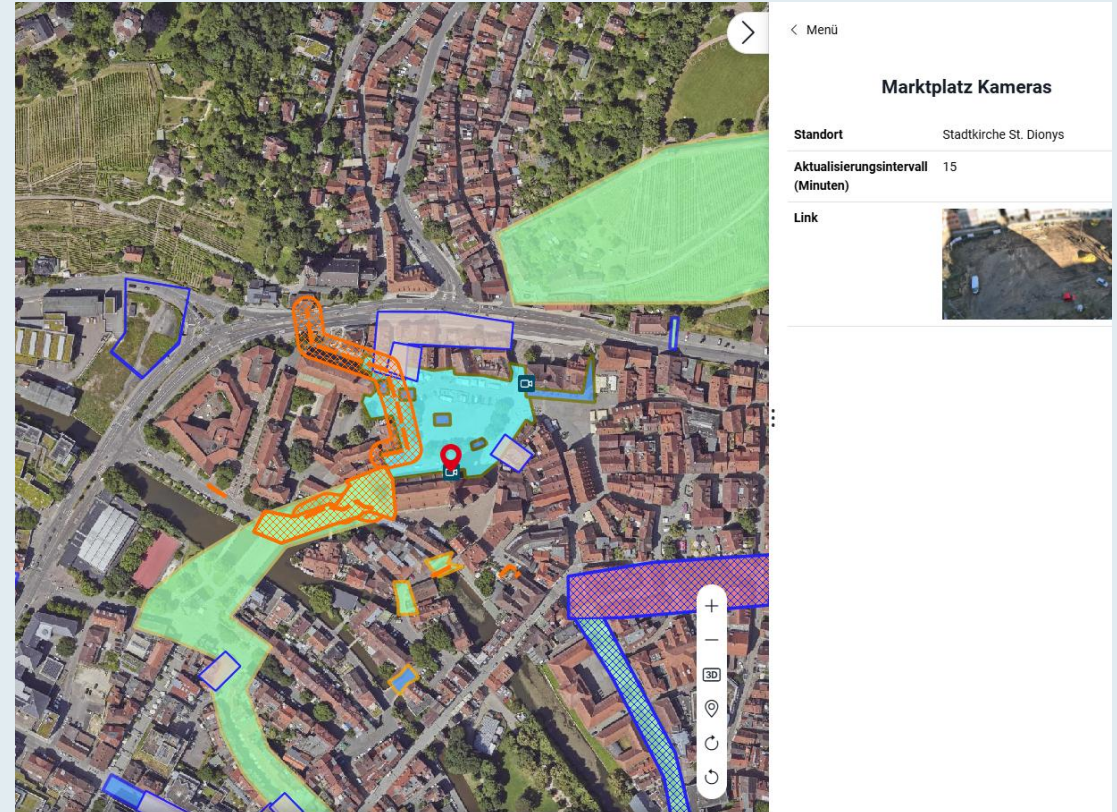
# Baustellenportal – Wie alles begann....

- Start: Frühjahr 2024
- Ziel: Digitales Planungstool der Baustellen von SWE und Tiefbauamt
- Herausforderungen:
  - Externe Plattform
  - Datenschutz
  - Statusdefinition
  - Prozesse festlegen
- Weitere Akteure: Netze BW, SVE, OXG



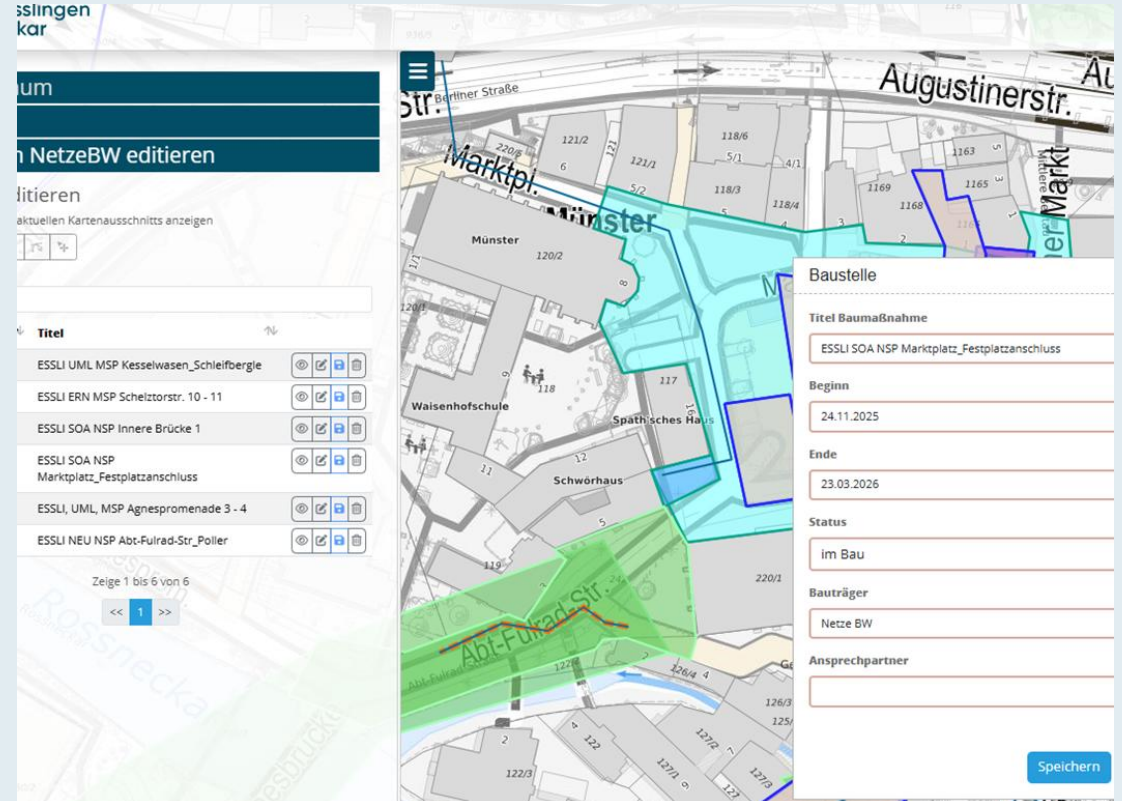
# Geoportal in Esslingen

- Migration von proprietärer Software nach OpenSource
- Themenbezogene, einfach bedienbare Webapps
- Zentrale Datenbank für alle Geoanwendungen
- Projekt Baustellenportal als perfektes Pilotprojekt
  - Komplexes Projekt mit hohen Anforderungen an Interoperabilität
  - Interne, sowie teilweise externe Erreichbarkeit
  - Ständig ändernde Geodatenätze



# Geoportal - Editierfunktion

- Editierfunktion über einfach aufgebaute Webapp
- Es kann direkt in die zentrale Datenbank editiert werden
  - Vorteil: Sofortige Sichtbarkeit auch in anderen Portalen / Anwendungen
- Externer Zugriff für Projektpartner möglich



The screenshot displays the edit function of the Geoportal. On the left, a list of projects is shown with the following titles and actions:

Titel	Actions
ESSLI UML MSP Kesselwasen_Schleifberge	[Eye] [Check] [Trash]
ESSLI ERN MSP Scheitzstr. 10 - 11	[Eye] [Check] [Trash]
ESSLI SOA NSP Innere Brücke 1	[Eye] [Check] [Trash]
ESSLI SOA NSP Marktplatz_Festplatzanschluss	[Eye] [Check] [Trash]
ESSLI, UML, MSP Agnespromenade 3 - 4	[Eye] [Check] [Trash]
ESSLI NEU NSP Abt-Fulrad-Str_Poller	[Eye] [Check] [Trash]

Below the list, it indicates "Zeige 1 bis 6 von 6" and navigation arrows.

The right panel shows a map of the area around Marktplatz in Esslingen. A specific project area is highlighted in cyan. A form titled "Baustelle" is overlaid on the map, containing the following information:

**Baustelle**

Titel Baumaßnahme: ESSLI SOA NSP Marktplatz\_Festplatzanschluss

Beginn: 24.11.2025

Ende: 23.03.2026

Status: im Bau

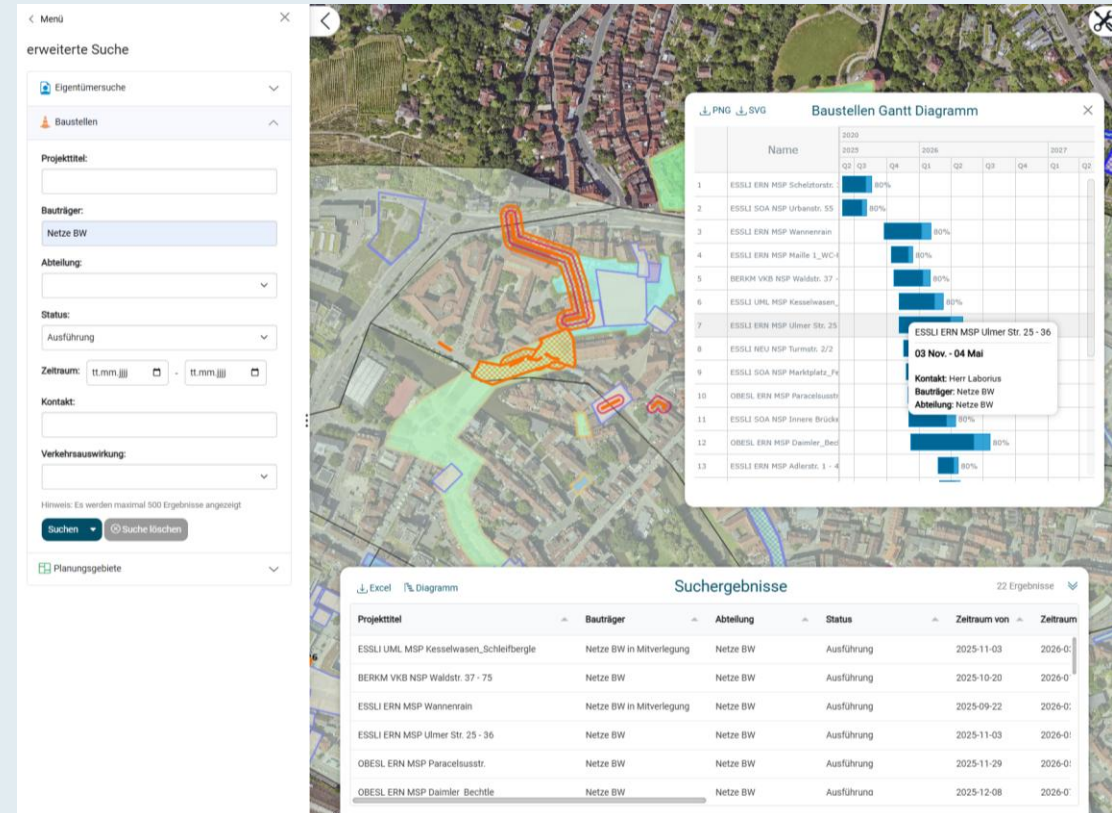
Bauträger: Netze BW

Ansprechpartner: [Empty field]

A "Speichern" button is located at the bottom right of the form.

# Baustellenportal - Tools

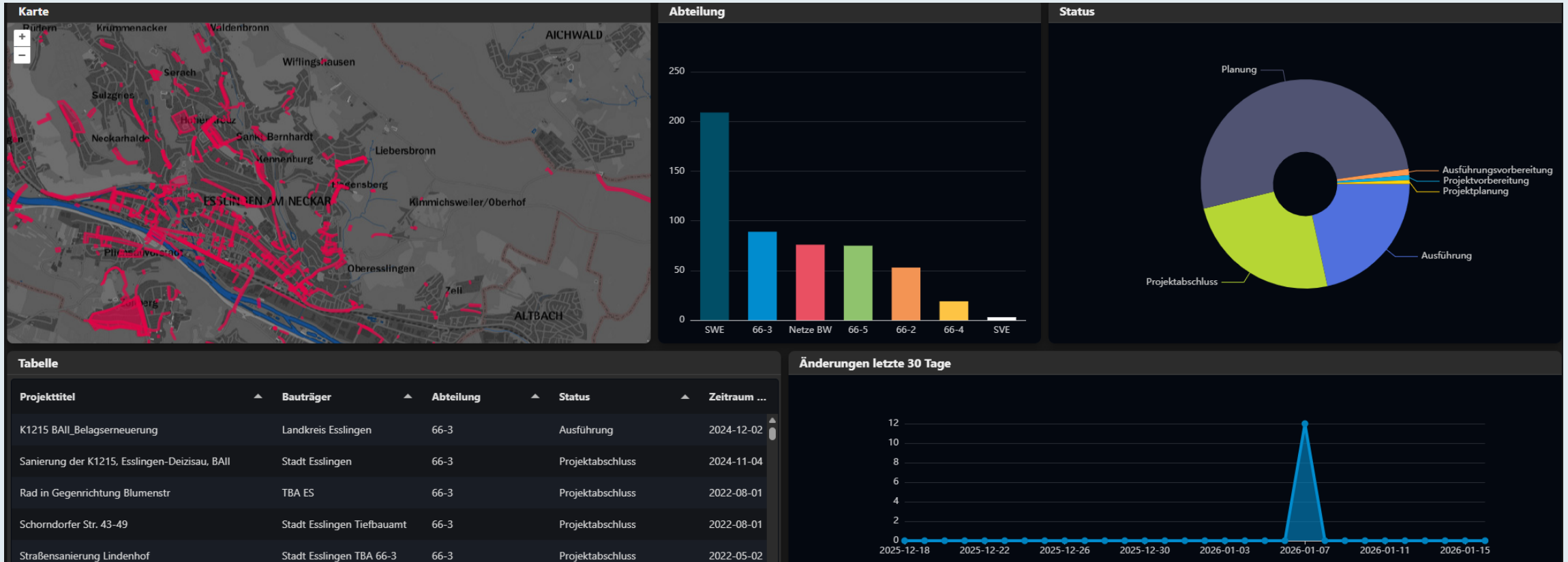
- Speziell für Baustellen konfigurierte Suche
- Darstellung in Karte, als Tabelle oder Gantt
- Export der Suchergebnisse nach Excel
- Suche über offene Schnittstelle – auch für Drittanwendungen



The screenshot displays the Baustellenportal interface. On the left, a search filter panel titled 'erweiterte Suche' includes fields for 'Projektitel', 'Bauträger' (set to 'Netze BW'), 'Abteilung', 'Status' (set to 'Ausführung'), 'Zeitraum', and 'Kontakt'. Below these are buttons for 'Suchen' and 'Suche löschen', and a note: 'Hinweis: Es werden maximal 500 Ergebnisse angezeigt'. The main area features a map with colored overlays representing construction sites. A 'Baustellen Gantt Diagramm' window is open, showing a grid with project names and progress bars. A tooltip for 'ESSLI ERN MSP Ulmer Str. 25 - 36' provides contact information: '03 Nov. - 04 Mai', 'Kontakt: Herr Laborius', 'Bauträger: Netze BW', and 'Abteilung: Netze BW'. At the bottom, a 'Suchergebnisse' table lists 22 results.

Projektitel	Bauträger	Abteilung	Status	Zeitraum von	Zeitraum
ESSLI UML MSP Kesselwasen_Schleifbergle	Netze BW in Mitverlegung	Netze BW	Ausführung	2025-11-03	2026-01
BERKM WKB MSP Waldstr. 37 - 75	Netze BW	Netze BW	Ausführung	2025-10-20	2026-01
ESSLI ERN MSP Wannrain	Netze BW in Mitverlegung	Netze BW	Ausführung	2025-09-22	2026-01
ESSLI ERN MSP Ulmer Str. 25 - 36	Netze BW	Netze BW	Ausführung	2025-11-03	2026-01
OBESL ERN MSP Paracelusstr.	Netze BW	Netze BW	Ausführung	2025-11-29	2026-01
OBESL ERN MSP Daimler_Bechtle	Netze BW	Netze BW	Ausführung	2025-12-08	2026-01

# Baustellendashboard



- Informationen für die Bürgerschaft werden direkt in der Baustellenplattform gepflegt
- Über Einstellung kann die Baumaßnahme auf der Webseite ein – oder ausgeblendet werden
- Infos können noch erweitert und angepasst werden



Stadt Esslingen  
am Neckar

Suche Menü

Startseite / Mobilität und Klimaschutz / Verkehrseinschränkungen

## Aktuelle Verkehrseinschränkungen

Hier finden Sie Informationen zu Baustellen in Esslingen und die Auswirkungen auf den Verkehr. Erfahren Sie, wo und wie lange es klemmt, welche Straßen, Wege oder Brücken betroffen sind und wer dahintersteckt. Für einige Maßnahmen gibt es auch weiterführende Informationen.

Kartographie und Gestaltung: Stadt Esslingen am Neckar | Informationsdesign: Kartengrundlage: OpenStreetMap Contributors | Impressum

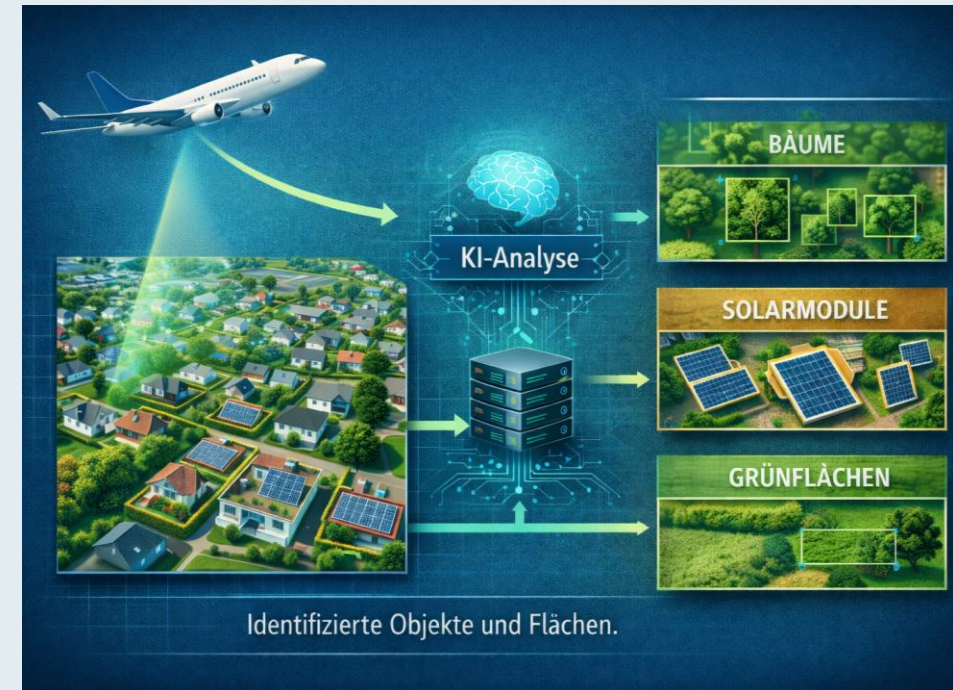
1:25.000 500 m



- Eine zentrale Koordinierungsstelle
- Viel Überzeugungsarbeit
  - Projektverantwortlich haben kaum Mehrwert, dafür großen Arbeitsaufwand.
  - Projekte werden komplexer und aufwändiger
  - Datenhoheit geht verloren
- Klare Abschätzung zwischen Aufwand und Nutzen
- GIS-Portal kann Absprachen nicht ersetzen, schafft aber insgesamt mehr Transparenz und erleichtert Abstimmungen
- Verbündete suchen

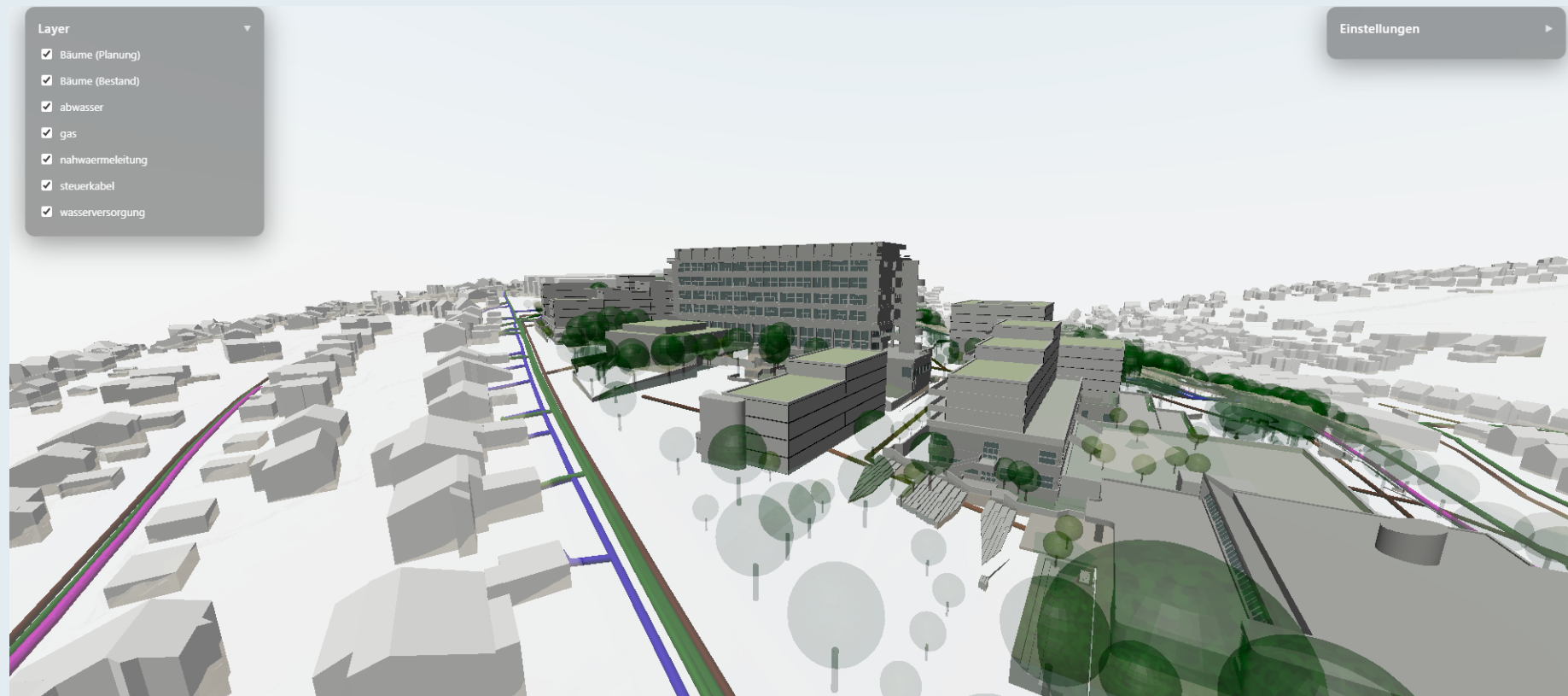
# Was daraus folgte...

Fotorealistisches 3D Modell 3cm Bodenauflösung als Grundlage für eine KI Analyse zur Segmentierung verschiedener Objekte



# Was daraus folgte...

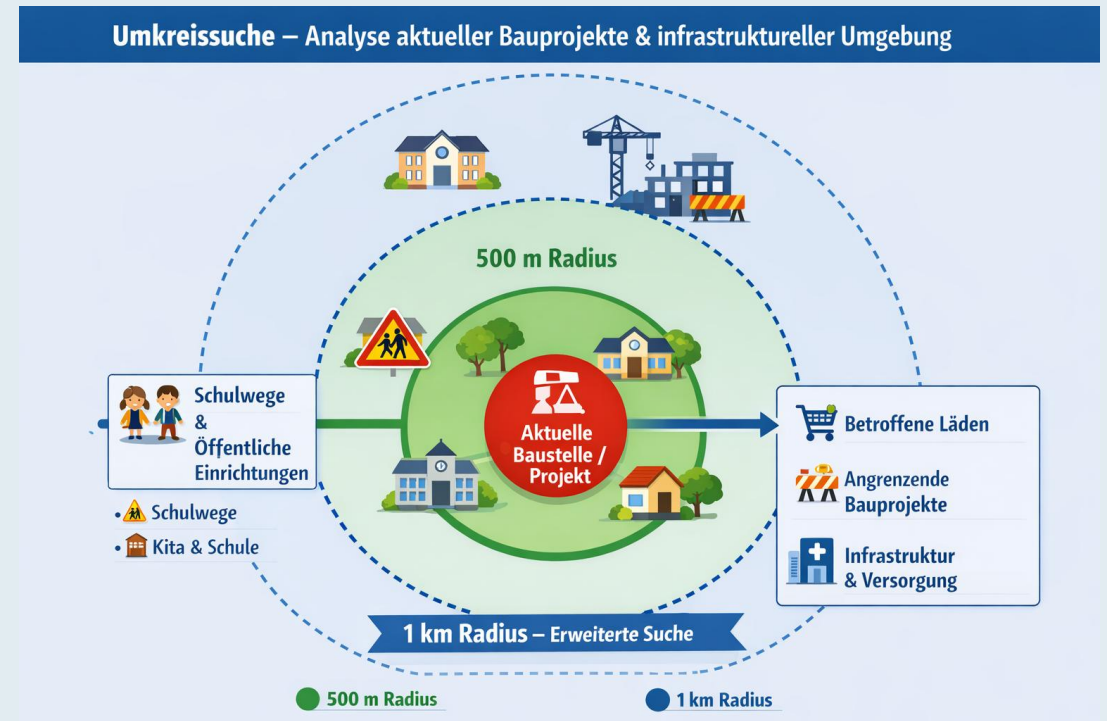
## 3D Modell mit unterirdischer Infrastruktur für Planungsprojekt



# Was daraus folgte...

Integrierte räumliche Verschneidung  
relevanter Themengebiete mit Planungen

- Betroffene Einrichtungen und Geschäfte
- Gesperrte Schulwege
- Betroffene Bürger
- Kollision mit weiteren Planungen  
oder Bauprojekten



# Was daraus folgte...

## Indoor-GIS

- Aufbau eines Indoor GIS für die Städtischen Gebäude
- Kopplung von Energiezählern zur Darstellung des Verbrauchs direkt im Geoportal
- Dashboard zum Verbrauchsmonitoring
- Datenabgabe von Verbräuchen an KEA BW direkt aus den Geoportal Daten





# Vielen Dank

Sie haben Fragen?

Henriette Kammer  
Stabsstelle Nachhaltigkeit und Klimaschutz  
Telefon 0711 3512 - 2383  
[henriette.kammer@esslingen.de](mailto:henriette.kammer@esslingen.de)

Christian Schmucker  
Stadtplanungsamt - Informationsdesign  
Telefon 0711 3512 - 2719  
[christian.schmucker@esslingen.de](mailto:christian.schmucker@esslingen.de)